

PT220307-4设计说明

建筑概况:

改设计单使用新型焊接箱，尺寸为6000x2438mm，高度为2591mm，室内净高为2330mm。共4套。使用50mmEPS夹芯板做墙面维护，60mmPU发泡箱顶维护，箱底铺设18mm水泥纤维板+PVC地板。


应用环境与荷载:

风荷载: 120km/h 雪荷载: 1.00kN/m² 箱底活载: 2.50kN/m²

材料参数:

- 箱体框架: 所有型材采用Q355低合金碳素结构钢，框架所有型材均采用热镀锌100g/m²，焊接完成后整体喷粉烤漆处理。颜色为RAL9003。
- 箱顶板: 60mmPU发泡屋面，PU密度45kg/m³，彩钢板上面板厚度0.40mm，颜色RAL9003，下面板厚度0.40mm，颜色乳白亚光(RAL9003)，彩钢板表面AZM100g/m²+PE烤漆20/5um。
- 外墙面板: 50mmEPS夹芯板外墙面，EPS密度12kg/m³，彩钢板面板厚度0.40mm，外面板为颜色RAL9003带压筋，内面板为乳白亚光(RAL9003)，墙板双面覆膜，彩钢板表面AZM100g/m²+PE烤漆20/5um。
- 地面参数: 1.8mmPVC地板+18mm水泥纤维板。PVC地板颜色为木纹。
- 门扇: D1:920x2035高低门槛钢质门外左。
- 窗扇: W1:980x1150mm铝合金单玻移窗(室内面装纱窗)(框架颜色黑色)。
- 电力标准: 电力均为澳标。配2个30w LED吸顶灯(L=1200mm)(带接地线)。1个单控开关(客户自理)，2个10A插座(客户自理)。配电箱(客户自理)注: 开关插座，安装暗盒及线管，无需面板及电线。



| | | | |
|--------------------------------------------------------------------------------------------------------------------------------------------------------------------------------------------------------------------------------------------------------------------------------------------------------------------------------|------------------------|------|----------|
| Copyright 2016. <small>本图档属浙江普天集成房屋有限公司所有，基本工图档对本公司的知识产权和权益。 未经授权不得复制或传播。 THE OWNERSHIP OF THE COPYRIGHT IN THIS DRAWING REMAINS BY ZHEJIANG PUTIAN INTEGRATED HOUSING CO.,LTD. WRITTEN CONSENT MUST BE OBTAINED BEFORE ANY USE OR REPRODUCTION OF THE DRAWING.</small> | | | |
| 图名 | 修改内容 | 日期 | 负责人 |
| Rev. | Description | Date | who send |
|  Zhejiang Putian integrated housing Co., Ltd. Hangzhou Zhonggu Architecture Design (Institute) Co., Ltd. | | | |
| 证书等级 | | | |
| 证书编号 | | | |
| 合作设计单位 | Cooperative Designer | | |
| 工序 | 签名 | 日期 | |
| Process | Signature | Date | |
| 审定 | | | |
| Authorized By | | | |
| 审核 | | | |
| Verified By | | | |
| 项目负责人 | | | |
| Process | | | |
| 校对人 | | | |
| Checked By | | | |
| 设计 | | | |
| Designed By | | | |
| 制图 | | | |
| Drawn By | | | |
| 执业签章 | Professional Signature | | |
| 出图签章 | Engineer Signature | | |
| 项目名称 | Project Name | | |
| | 澳大利亚-集装箱 | | |
| 题名 | Title | | |
| | 设计说明 | | |
| 工程编号 | PT220307 | 专业 | JZ |
| 图号 | | 图号 | J0-0 |
| 未盖技术出图章 本图纸无效 | | | |

| | | |
|-----|-----|----|
| 电力 | 暖通 | 动力 |
| 结构 | 给排水 | |
| 暖通 | | |
| 给排水 | | |
| 动力 | | |

Copyright 2016.
 本图版权归浙江天晟集成房屋有限公司所有，基本工图中本图的所有权归天晟集成房屋有限公司所有。
 THE OWNERSHIP OF THE COPYRIGHT IN THIS DRAWING REMAINS BY ZHEJIANG PUTIAN INTEGRATED HOUSING CO., LTD. WRITTEN CONSENT MUST BE OBTAINED BEFORE ANY USE OR REPRODUCTION OF THE DRAWING.

| Rev. | Description | Date | Who send |
|------|-------------|------|----------|
|------|-------------|------|----------|

PTH
 Zhejiang Putian integrated housing Co., Ltd.
 Hangzhou Zhongou Architecture Design (Institute) Co., Ltd.

证书等级
 证书编号
 合作设计单位
 Cooperative Designer

| 工序 Process | 签名 Signature | 日期 Date |
|---------------------|-----------------|------------|
| 审定 Authorized By | | |
| 审核 Verified By | | |
| 项目负责人 Process | | |
| 校对 Checked By | | |
| 设计 Designed By | | |
| 制图 Drawn By | | |

执业印章
 Engineer Signature

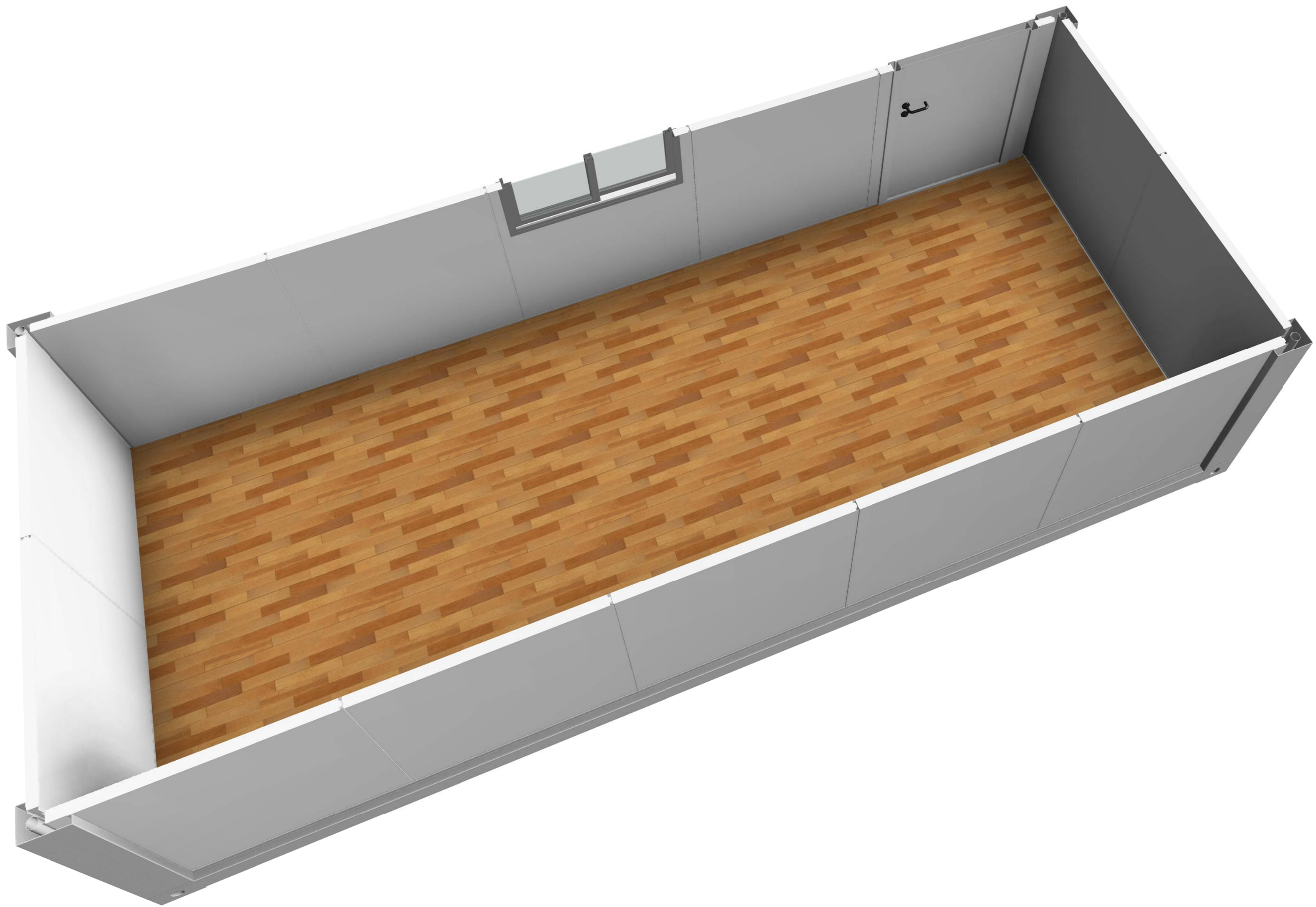
 出图印章
 Engineer Signature

项目名称
 Project Name
澳大利亚-集装箱

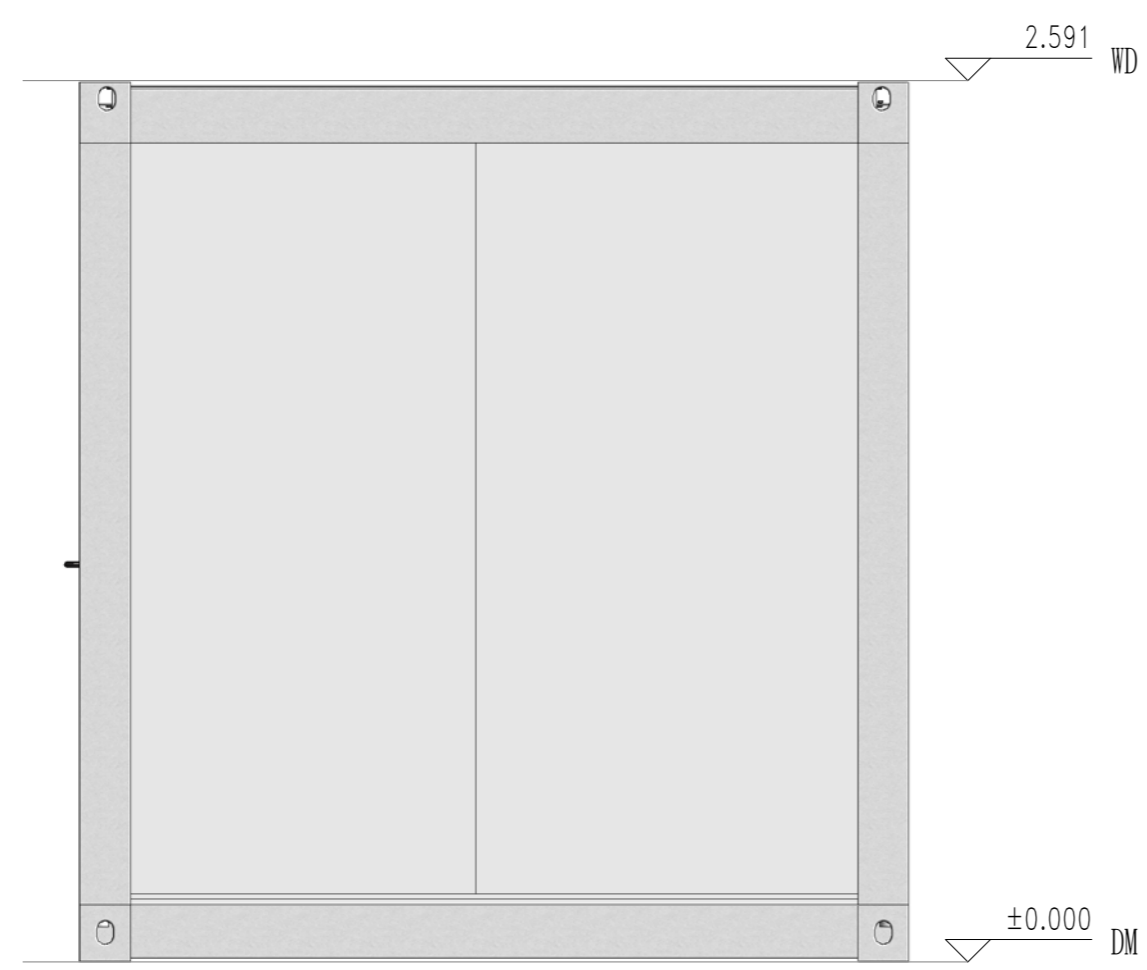
题名
3D

| | | | |
|-------------|----------|-------------------|------|
| 工程编号 No. | PT220307 | 专业 Prof. | JZ |
| 比例 Scale | | 图号 Drawing No. | J0-2 |

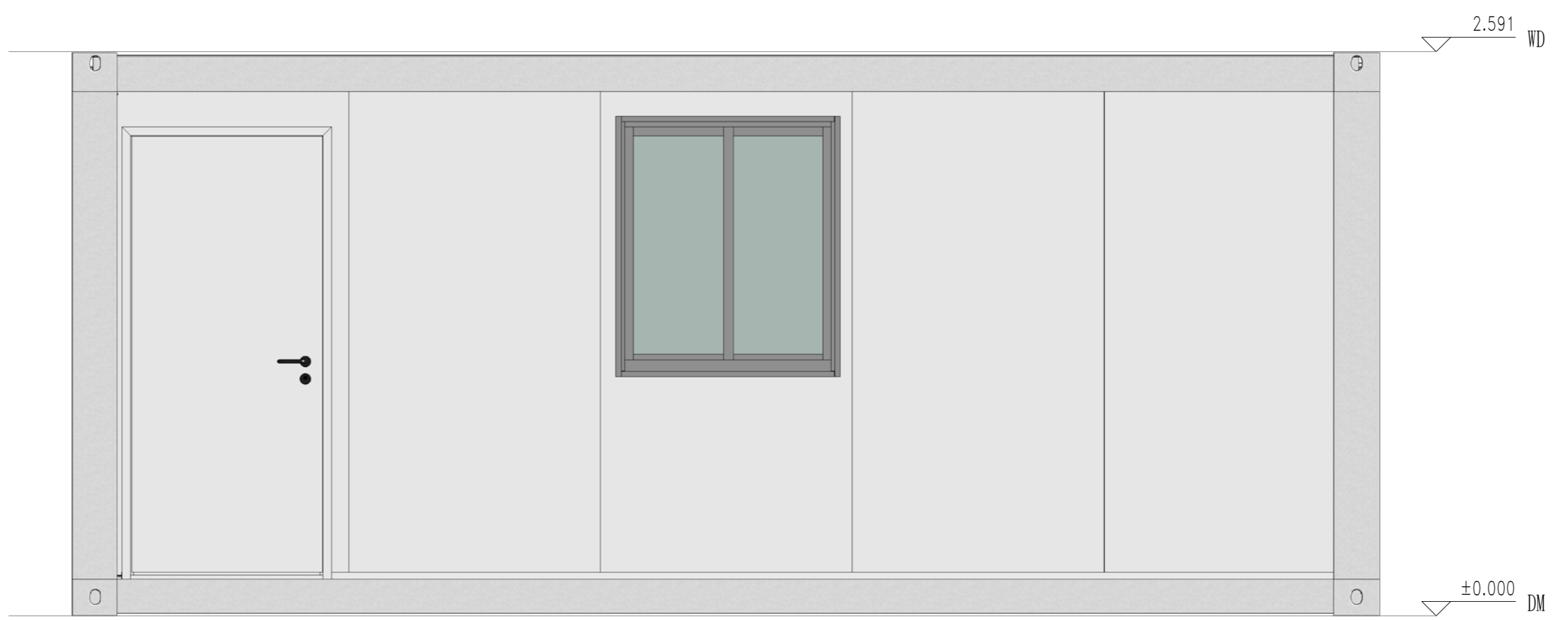
未盖技术出图章 本图纸无效
 This drawing is valid only after being stamped and
 This drawing is invalid after being stamped and



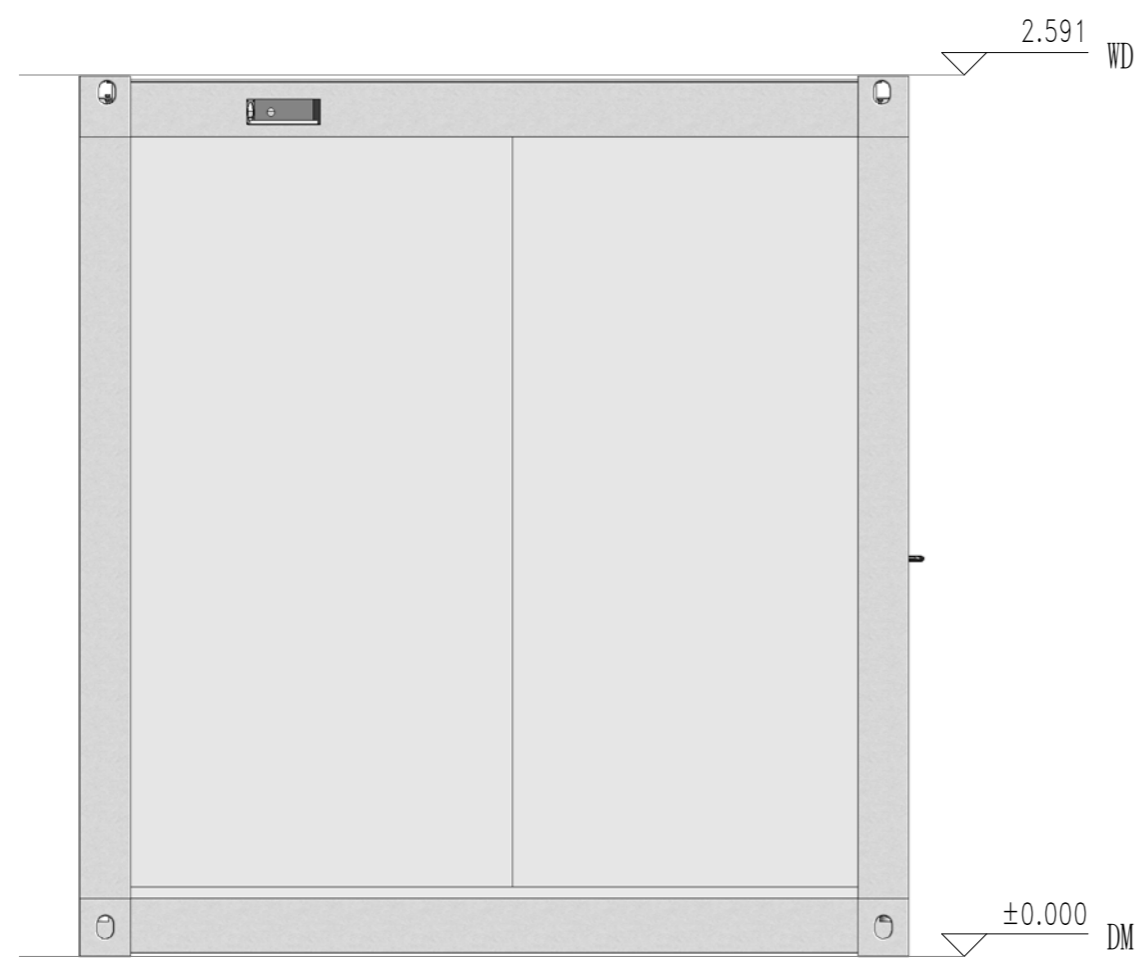
| | | | |
|---|---|---|---|
| 甲 | 力 | 源 | 动 |
| 理 | 结 | 构 | 水 |
| 会 | 密 | | |



东立面



南立面



西立面



北立面

Copyright 2016.
 本图版权归浙江天晟集成房屋有限公司所有，基本工图中本图的所有权均归天晟集成房屋有限公司所有。
 THE OWNERSHIP OF THE COPYRIGHT IN THIS DRAWING REMAINS BY ZHEJIANG PUTIAN INTEGRATED HOUSING CO., LTD. WRITTEN CONSENT MUST BE OBTAINED BEFORE ANY USE OR REPRODUCTION OF THE DRAWING.

| 版本 | 修改内容 | 日期 | 负责人 |
|------|-------------|------|----------|
| Rev. | Description | Date | who send |

PTH
 Zhejiang Putian integrated housing Co., Ltd.
 Hangzhou Zhongou Architecture Design (Institute) Co., Ltd.

| | |
|------|--|
| 证书等级 | |
| 证书编号 | |

合作设计单位
 Cooperative Designer

| 工序 | 签名 | 日期 |
|---------------|-----------|------|
| Process | Signature | Date |
| 审定 | | |
| Authorized By | | |
| 审核 | | |
| Verified By | | |
| 项目负责人 | | |
| Process | | |
| 校对 | | |
| Checked By | | |
| 设计 | | |
| Designed By | | |
| 制图 | | |
| Drawn By | | |

执业印章
 Engineer Signature

出图印章
 Engineer Signature

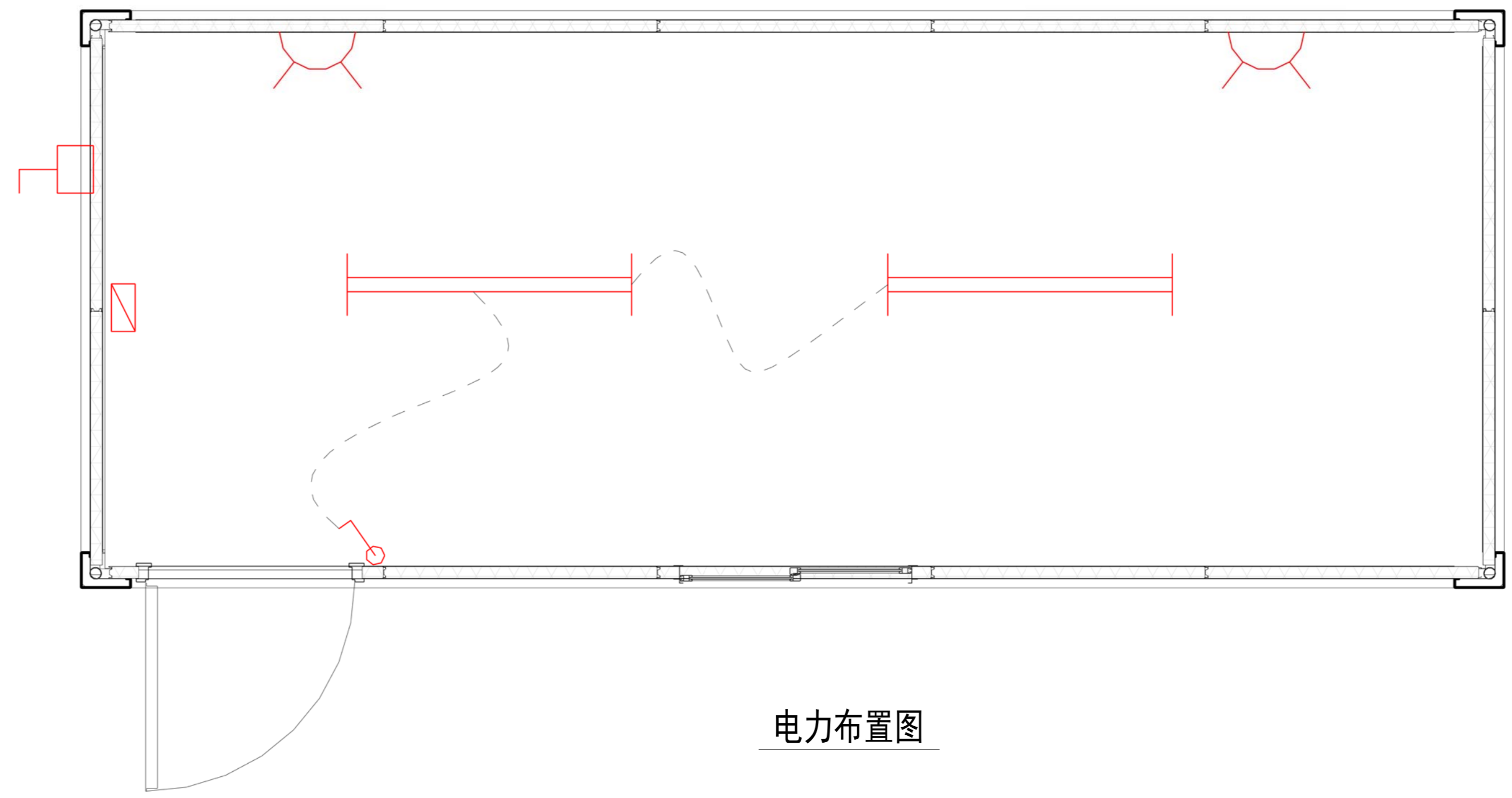
项目名称
 Project Name
澳大利亚-集装箱

题名
立面布置图

| | | | |
|------|----------|----|------|
| 工程编号 | PT220307 | 专业 | JZ |
| 比例 | | 图号 | J0-4 |

未盖技术出图章 本图纸无效
 This drawing is valid only after being stamped and
 This drawing is valid only after being stamped and

| | | | |
|---|---|---|---|
| 电 | 力 | 强 | 电 |
| 理 | 结 | 水 | |
| 会 | 密 | | |



电力布置图



澳标插座，安装高度300mm（安装暗盒，带螺丝，面板客户自理）



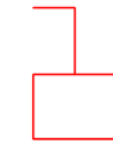
1200mmLED日光灯，带接地线



单控开关，安装高度1200mm（安装暗盒，面板客户自理），竖装



配电箱，澳标，（客户自理）



户外插座（我方提供）图示仅标示户外插座方向

Copyright 2016.
 本图版权归浙江普天集成房屋有限公司所有，基本工费外本图的所有权归浙江普天集成房屋有限公司所有。
 THE OWNERSHIP OF THE COPYRIGHT IN THIS DRAWING REMAINS BY ZHEJIANG PUTIAN INTEGRATED HOUSING CO., LTD. WRITTEN CONSENT MUST BE OBTAINED BEFORE ANY USE OR REPRODUCTION OF THE DRAWING.

| Rev. | Description | Date | Who send |
|------|-------------|------|----------|
| | | | |

PTH
 Zhejiang Putian integrated housing Co., Ltd.
 Hangzhou Zhonggu Architecture Design (Institute) Co., Ltd.

证书等级
 证书编号
 合作设计单位

| 工序 | 签名 | 日期 |
|-------|----|----|
| 审定 | | |
| 审核 | | |
| 项目负责人 | | |
| 校对人 | | |
| 设计 | | |
| 制图 | | |

执业印章
 出图印章

项目名称
澳大利亚-集装箱

题名
电力布置图

| | | | |
|------|----------|----|------|
| 工程编号 | PT220307 | 专业 | JZ |
| 比例 | 1:1 | 图号 | J0-5 |

未盖技术出图章 本图纸无效